

暖かく、パワフル、しかもおトクと3拍子揃って、これからの住宅暖房に欠かせない設備です。



床下にも流れる温水であたためる

ガス温水床暖房 ヌック

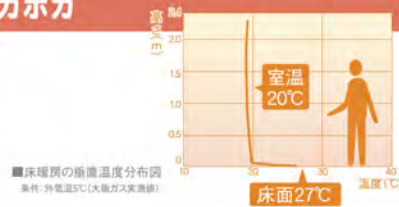
小規模大付温水マット式床暖房設置イメージ

快適暖房 >> 理想的な頭寒足熱で、足元ポカポカ

ふく射熱暖房だから、お部屋全体をムラなく暖め
長時間暖房しても頭がポーンとしません!

床面が約27℃、お部屋全体は約20℃前後という理想的暖房で、
長時間暖房しても頭がポーンとしたり、のぼせたりしません。

※床仕上げ材、建物の構造により床番温度、室温は異なります。



安心暖房 >> とってもヘルシーな暖かさ!

床そのものが暖房器具になるので、
足元からの冷えを防ぎ底冷えを解消。

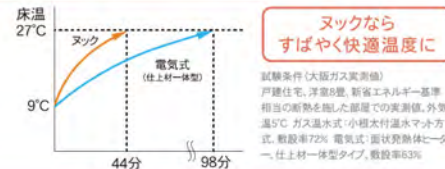
室温は低めだから、上半身がほてらず、
部屋の外に出ても温度差をあまり感じません。
不快な風もなくホコリを巻き上げないので安心です。



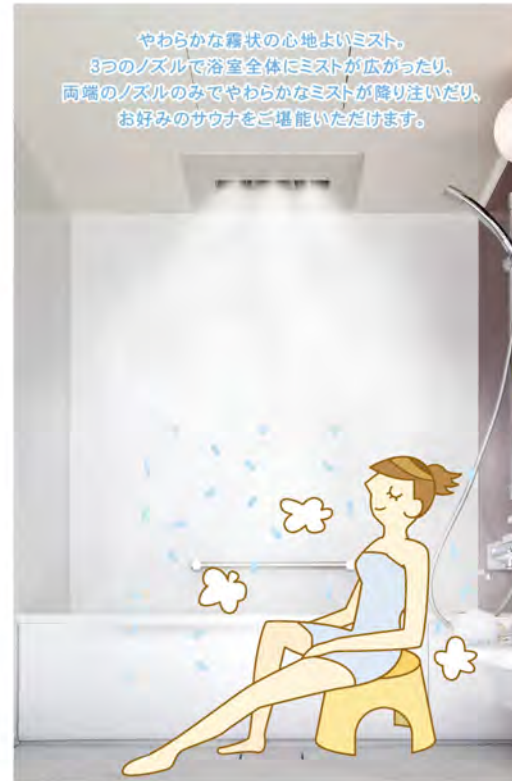
パワフル暖房 >> 立ち上がり早い!

冷え込みの厳しい時こそ、
そのパワーを発揮するのがガス!

スイッチをオンにする、
ガスならではのパワーで一気に立ち上げ、
お部屋をすばやく快適温度に。寒い冬もおまかせしません。



お肌にうれしい! 体にやさしい! 心にゆとり! ミストサウナでマイホームエステ。



※設置イメージ

ミストカワック

ミストサウナ 暖房 乾燥 換気 涼風

全身を包みこむやわらかスプラッシュ

スプラッシュミスト 強/弱

強モードは、3つのノズルから広がるミストでしっかり発汗。
弱モードは、両端ノズルのみでやわらかなミストが楽しめます。
心地よいミストサウナ空間でありながら、省エネ・低ランニングコストを実現。

水ミスト 強/弱

入浴後のクールダウンや夏場のクールダウンに。

*** 乾燥自動モード・エコモード ***

- 1.自動モード
温湿度センサーにより浴室の温度や衣類の乾燥状態に合わせて乾燥運転を行い、自動で停止します。(最長6時間で終了)
- 2.エコモード
設定した運転時間のなかで送風と温風を組み合わせ、最後は温風で仕上げます。ランニングコストを抑えた運転です。(設定時間: 6~12時間)

Beauty...美容

しっかり発汗、お肌すっきり!

約10分程度のミストサウナ入浴で
しっかり発汗。毛穴の汚れを洗い流して
お肌すっきり。入浴後のお肌の水分を高く保てます。



Health...健康

体の芯まであたたまる!

ミストサウナ入浴は低温で体の芯からしっかり
すみずみまであたたまるので、入浴後もあ
たたかさが持続し、湯冷めしにくくなります。

■体のあたたまりの持続性



※写真はイメージですので実際の仕様とは異なる場合がございます。