

極上の木味感はそのままだ。やさしい木目も揃いました。

木目

すべての木目を見直した。
本物の「木味」と出会うまで、ムクの原木を探し歩いた。
そして、数百のなかから選び抜いた。

やさしい木目

流れるような木目が
上品な印象を醸し出す。
目が整い、節が少ない良材から生まれたやさしい木目。
明度の差をコントロールした色彩設計で、やさしい色合いも再現。



力強い木目

変化に富んだ木目が
天然木の風合いを感じさせる。



木肌

天然木の木肌には単純な凹凸ではなく
複雑なうねりや抑揚が存在する。
より本物を感じる
「木肌感」を取り込むために
天然木の持つ凹凸のパターンを分析し
試作検証を繰り返すことで
さらに進化した木肌感にたどり着いた。



艶

「艶」も、空間のあり方を
左右する大切な要素のひとつ。
私たちは、削りたての天然木に
近い数値の「艶」を目指した。



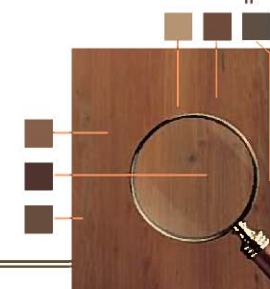
照り

ムクを再現する過程でわかったのは、
「照りのない木は不自然」だということ。
パナソニックは、自然な「照り」を
表現する技術を手に入れ、
商品にいのちを吹き込んだ。



色彩

美しいと感じる天然木には、
実にたくさん色が含まれている。
木目だけでなく、
その木のすべての色を取り込もうと、
何度も試作を繰り返した。



進化した「8つのインテリアスタイル。」大好きな空間イメージが見つかります。

ラグジュアリー

[STYLISH MODERN スタイリッシュモダン]



[JAPANESE MODERN ジャパニーズモダン]



[VILLA RESORT ヴィラ・リゾート]



[MODERN CLASSIC モダンクラシック]



シンプル

[CASUAL カジュアル]



[NATURAL ナチュラル]



[VINTAGE ヴィンテージ]

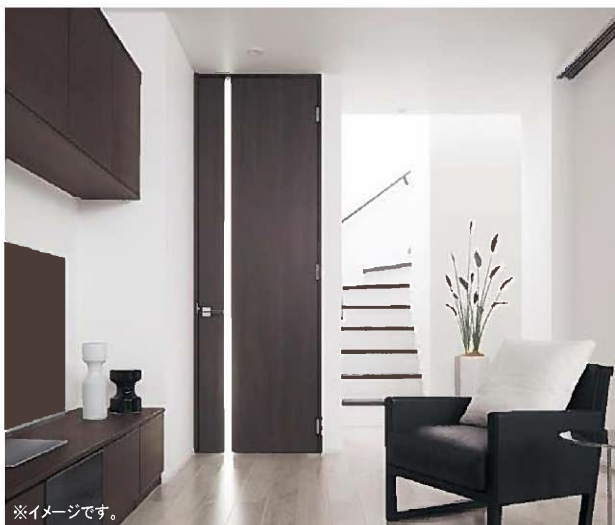


[FRENCH CHIC フレンチ・シック]



デコラティブ

カジュアル



※イメージです。

ハンドル...

空錠:A1型



サテンシルバー色 (塗装)

空錠:A1型



オフブラック色

引手...

空錠:C1型



サテンシルバー色 (塗装)

空錠:C1型



オフブラック色

表示錠:A1型



表側

表示錠:C1型



裏側

開き戸の特長

カバー蝶番



消音ラッチ・戸当たりクッション



開き戸は、カバー蝶番を採用。軸芯をカバーで覆った、段差のないシンプルな形状です。

ラッチ部には消音に配慮した加工を施し、ハンドル側の戸当たりには、クッション材を設けています。

採光部...

半透明合わせガラス



WA型・WB型
WC型

半透明アクリル板



LA型・LB型
LD型

VERITIS
ベリタリス

カラーバリエーション



■ソフトウォール ナット柄 ■ウォール ナット柄 ■チェリー柄 ■ソフト チェリー柄 ■オーク柄 ■ソフト オーク柄 ■メープル柄 ■ホワイト オーク柄 ■ホワイト アッシュ柄 ■しっくい ホワイト柄

LDK...

WA型



WB型



WC型



LA型



LB型



LD型



洋室...

PA型



トイレ...

TA型



VERITIS 収納用建具 折れ戸



※イメージです。

スムーズな使い勝手を実現する
「ピボット機構&フリー機構」

〈ピボット固定〉

普段は両端を仮固定している
ので、折れ開閉が容易です。



〈フリー走行〉

扉が自由に動くので右にも左にも
振り分けてフルオープンできます。



取っ手...

T2型:丸型



サテンシルバー色(塗装)



オフブラック色

デザイン...

PA型:フラット



直付下レール3方枠

下レールはブロンズ・シルバーの2色から選ぶことができます。
直付けレールの厚みは4.5mmで物の出し入れもスムーズにできます。

ピボット
&
フリー対応



ブロンズ色



シルバー色

カラーバリエーション



ソフトウォール ナット柄
 ウォール ナット柄
 チェリー柄
 ソフト チェリー柄
 オーク柄
 ソフト オーク柄
 メープル柄
 ホワイト オーク柄
 ホワイト アッシュ柄
 シックい ホワイト柄

VERITIS 収納用建具 開き扉



※すべてイメージです。

階段(階段下収納)



階段下のスペースを有効活用し、
掃除用具などかさばる物をすっきり
収納できます。

トイレ(壁収納)



収納スペースの確保が難しい
トイレでも壁を利用して空間を
有効活用できます。

取っ手...

T2型:丸型



サテンシルバー色(塗装)



オフブラック色

デザイン...

PA型:フラット



3方枠

下枠レスなのでキャスター付き収納などの出し入れが
しやすくなります。



カラーバリエーション

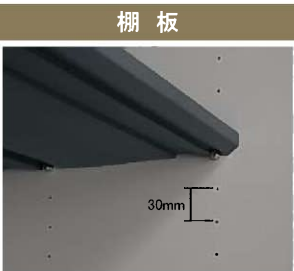


ソフトウォール ナット柄
 ウォール ナット柄
 チェリー柄
 ソフト チェリー柄
 オーク柄
 ソフト オーク柄
 メープル柄
 ホワイト オーク柄
 ホワイト アッシュ柄
 シックい ホワイト柄



据え置きタイプ
コの字プラン
幅1200mm

合成画像 ※イメージ



VERITIS システム階段 〈スタンダードタイプ〉



※イメージです。

VERITIS システム手すり 〈連続手すり〉

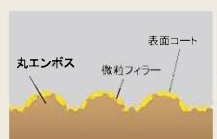


※イメージです。

木目の美しさを再現した防滑シートの階段です。

従来商品よりさらに、すべりへの配慮を高めた防滑シートを開発。独自の凹凸加工を施し、すべり抵抗を向上させました。

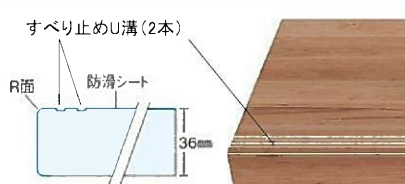
〈従来品シート表面〉



〈防滑シート表面〉



表面の角エンボス加工により、従来よりすべり抵抗を向上させました。



連続手すり 900mmピッチタイプ

ブラケットの取り付け間隔は最長900mmまで可能。手に馴染みやすく温かみを感じる木製の手すりを採用しました。



ムクの味わいのある木製手すり。

カラーバリエーション



カラーバリエーション 〈塗装〉



VERITIS 造作部材



※イメージです。窓枠は当社製ではありません。

リアルで味わい深い木の表情を再現。美しい納まりを演出します。



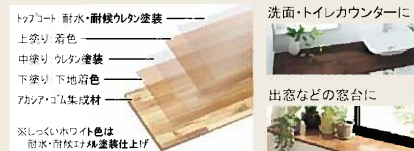
VERITIS インテリアカウンター 耐水集成タイプ



水ぬれ、日焼けに強く、自由度が高い耐水集成タイプのカウンター。

- 水まわりからリビング、寝室まで住まいのあらゆる場所で幅広く使えます。

耐水・耐候性能を備えた耐水集成タイプのインテリアカウンター



※しっくいホワイト色は耐水・耐候UVレジン塗装仕上げ

天然木の照りや艶を美しく表現したアカシア集成材



洗面・トイレカウンターに



出窓などの窓口に

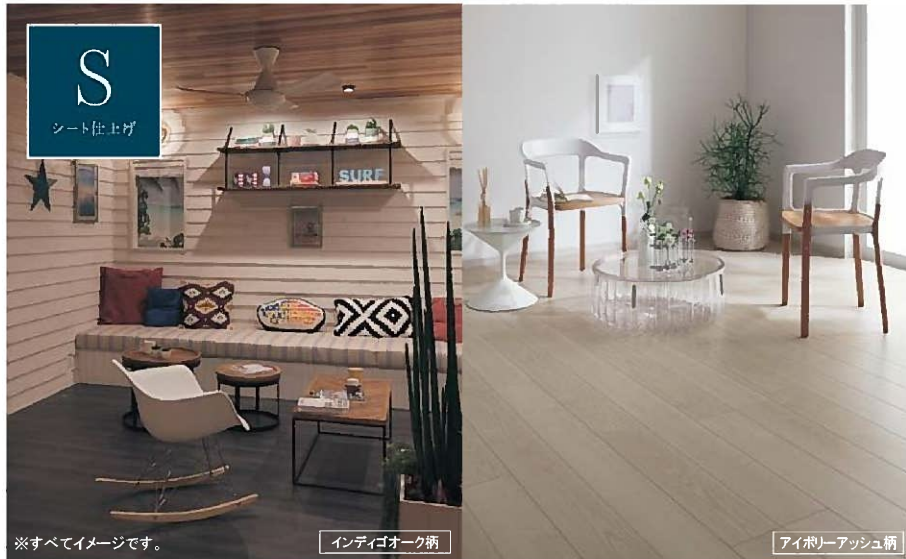


ナチュラルで明るい表情を持つゴム集成材



- お好みの形状、サイズに加工が可能。用途や設計プランにあわせたカウンターが作れます。





※すべてイメージです。

インディゴオーク柄

アイボリーアッシュ柄



※1 床材及び金属製キャスターや、小形のキャスター付き家具には使用をお断りください。
 ※2 表面保護のためのワックスはかけられませんが、床材表面の磨耗は避けられません。

へこみに強い キャスターに強い すり傷に強い ワックス不要 汚れに強い 床暖房対応 車椅子対応



建具とコーディネートできる5柄、
 さまざまなインテリアに対応する
 個性的な7柄を揃えました。

**床暖房の仕上げ材に
 使える。**

熱に強いから、
 床暖房の仕上げ材に
 使える。

※1 床暖房対応
 ※2 床材はフィルムヒーター式の床暖房には使用できません。

**汚れや傷に強い仕様。
 車椅子の汚れが
 つきにくい。**

傷に強く、車椅子の使用にも耐える性能
 を持っています。

※1 一部床材よりすり傷に強い仕様を揃えています。車椅子の材質や
 車輪の材質によっては、床表面に傷や汚れがつくことがあります。また、車
 輪に付着した砂などにさらされると、床材の表面が傷つくことがあります。

**お手入れはから拭きだけ。
 ワックスなしで
 美しさが長持ち。**

※1 スリット溝は専用工具で清掃してください。
 ※2 すり傷に強い床材ですが、ご使用によっては傷がつく場合があります。
 傷が深くなった場合、汚れが付きやすくなる場合があります。

カラーバリエーション

■ ウォールナット柄	■ チェリー柄	■ オーク柄	■ メープル柄	■ ホワイトオーク柄
■ チャコールオーク柄	■ エイジドチーク柄	■ インディゴオーク柄	■ エイジドチェスナット柄	■ カムチェリー柄
■ ウォッシュドオーク柄	■ アイボリーアッシュ柄	<div style="display: flex; align-items: center;"> <div style="font-size: 2em; margin-right: 10px;">S</div> <div> <p>美術品のよう に、 理想の木目や色 を追求しました。</p> </div> </div>		