

# プランタウン湯里



東住吉区湯里・敷地面積 21.32坪

開放感抜群の角地（公道 8m × 6m）の自由設計邸宅用地

限定1邸

建築条件付  
土地価格

1,980万円

先着順申込受付！！

近鉄南大阪線  
「針中野」駅徒歩

11分

・ 湯里小学校徒歩

5分

・ 長居公園も徒歩圏内



近鉄南大阪線「針中野」駅徒歩11分



湯里小学校徒歩5分



湯里の森公園徒歩2分



大阪大付属照ヶ丘幼稚園徒歩8分



ローソンストア100東住吉湯里店徒歩2分



万代矢田店徒歩10分



食品館アプロ矢田店徒歩10分

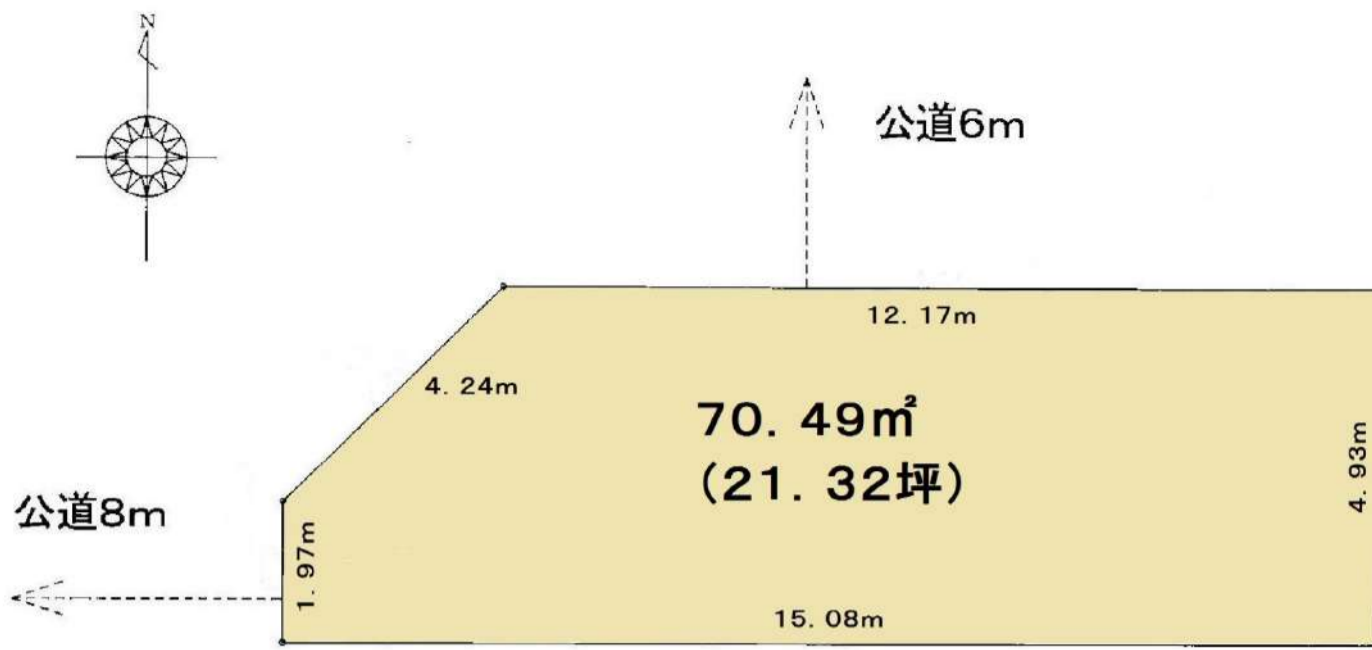


スーパーKINSHO針中野店徒歩11分



区画図

開放感あふれる角地(公道8m×6m)の区画

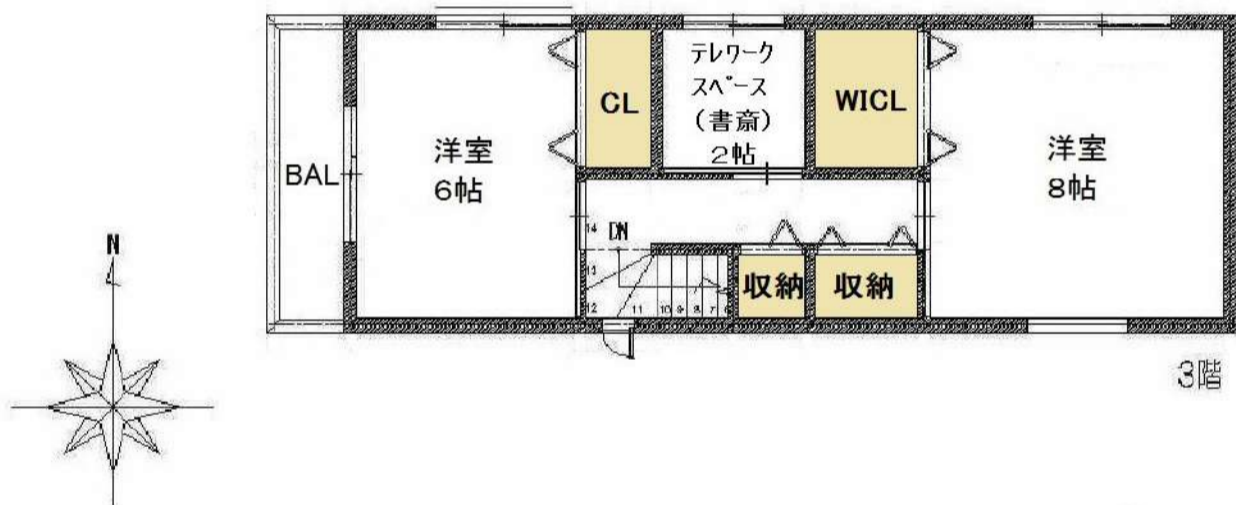


敷地形状を考慮した明るくゆとりある空間をプランニング

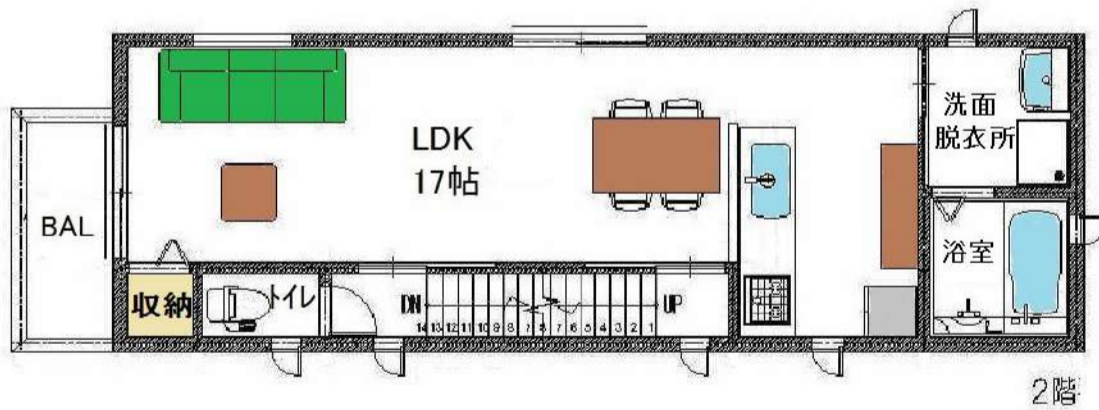
建物参考プラン例A

3LDK+テレワークスペース+ファミリークローゼット

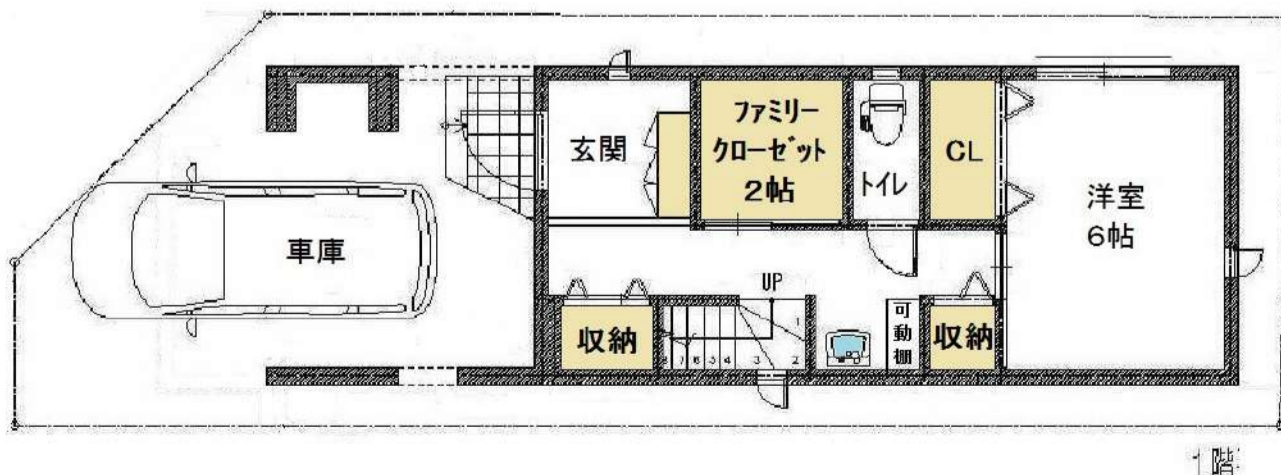
|       |         |
|-------|---------|
| 1階床面積 | 29.81㎡  |
| 2階床面積 | 41.40㎡  |
| 3階床面積 | 38.09㎡  |
| 延床面積  | 109.30㎡ |



- 8帖の主寝室にはウォークインクローゼットも
- テレワークスペース(書斎)はさまざまな用途に



- 角地ならではの明るく開放的なLDKは17帖
- 家族を見守る対面キッチンは家事動線も考慮



- お子様にも安心して使い勝手の良い1階洗面スペース
  - ファミリークローゼットや玄関クロークなど豊富な収納
- 収納部分 (収納率12.8%)



建物参考プラン例B

3LDK+フリールーム

1階床面積 24.84㎡  
 2階床面積 38.09㎡  
 3階床面積 36.43㎡  
 延床面積 99.36㎡



- 広々としたフリールームはさまざまな用途に
- 大型ウォークインクローゼットなど豊富な収納スペース  
 収納部分 (収納率10.1%)

- 角地ならではの明るく開放的なLDKにはスタディスペースも
- 家族を見守る対面キッチンは家事動線も考慮

- アウトドア用品などの収納にも便利なシューズクローゼット
- お子様にも安心して使い勝手の良い1階洗面スペース

設備・仕様

省エネECO・使いやすさを考えた充実設備・仕様

KITCHEN

Panasonic

パナソニック キッチン  
 リビングステーション  
 Vスタイル



カップボード  
 家電収納ハイカウンタータイプのカップボードも標準装備



スキマレスシンク  
 シンクの排水部分に継ぎ目がなくおそうじラクラク。



エコカチット水栓  
 引き出して使えるハンドシャワーはお湯のムダづかいを抑える「エコカチット水栓」



ガラストップガスコンロ  
 美しく耐久性に優れた結晶化ガラス仕様でお手入れ簡単。(両面焼きグリル)



スマートフードⅡ  
 圧迫感のないすっきりとしたスクエアなフォルム。底面フラット設計でおそうじ性を追求。



食器洗い乾燥機  
 システムキッチンと美しく一体化、機能性も兼ね備えた食器洗い乾燥機も搭載。



## BATH ROOM

Panasonic

パナソニック バスルーム

FZ



### 保温浴槽 II

熱を逃さず5時間経っても2.5℃以内の温度低下。遅く帰っても温かいお風呂がお出迎え。



### スミピカフロア

床のスミに目地がないので汚れが落としやすい。滑りにくく乾きやすいパターン床。



### ささっとキレイ排水口

ゴミがまとまりやすい目皿の形状と、汚れをはじくフッ素系特殊コーティングでおそうじラクラク。



握りバー兼用スライドバー  
浴槽に入る姿勢や浴槽内の立ち座りをサポートします。



### オーバルカウンター

洗面器を置いて使いやすい高さ・広さを確保したオーバル型のコンパクトなカウンター。



浴室側  
ハンドル

### スキッドドア

面材まわりのパッキンをなくし換気口をドアの上に移動。汚れにくくおそうじラクラクです。

## POWDER ROOM



Panasonic CLine  
表面ドレッシング  
【シーライン】



### スゴピカ水栓

汚れがとれやすくお手入れしやすいスゴピカ素材(有機ガラス系)の水栓。吐水部を左右に首振りできます。



### エコカチット水栓

引き出して使えるハンドシャワーはお湯のムダづかいを抑える「エコカチット水栓」。



### パノラマスライドキャビネット

奥の物もしっかり見渡せみんなに使いやすいパノラマスライドタイプのキャビネット。



TOTO



プレミスト&セフィオンテクト  
プレミストとセフィオンテクトの相乗効果で汚れがつきにくく落ちやすくなりました。



クリーン便座&スゴフチ  
つぎ目のない便座やフチなし形状の便器でお掃除ラクラク。



深ひろボウル&トルネード洗浄  
ボウルは水はねもしく手洗いしやすい高さに設計。渦を巻くような「トルネード洗浄」で少ない水でも効率よく便器を洗浄します。

## AMENITY

ガス温水床暖房

**ヌック**



### ガス温水床暖房 ヌック

理想的な頭寒足熱で足元ポカポカの床暖房をリビング・ダイニング・キッチンに採用。「ガス得プラン床暖料金」適用でガス料金もおトクに。

ガス温水浴室暖房乾燥機

**カワック**



### 浴室暖房乾燥機 カワック

パワフル暖房で冬場の入浴もポカポカ。衣類や浴室もカラッと乾燥させ一年中大活躍

省エネ給湯器

**エコジョーズ**



### 省エネ給湯器 エコジョーズ

エネルギーをムダなく利用して高効率を実現。省エネルギーだから光熱費がグンとおトクに。

**YKK AP**

断熱玄関ドア Venato D30 防火ドア



ピタットKey



ピタットKey

カードやシールをハンドルに近づけるだけで施錠解錠。



カードキー



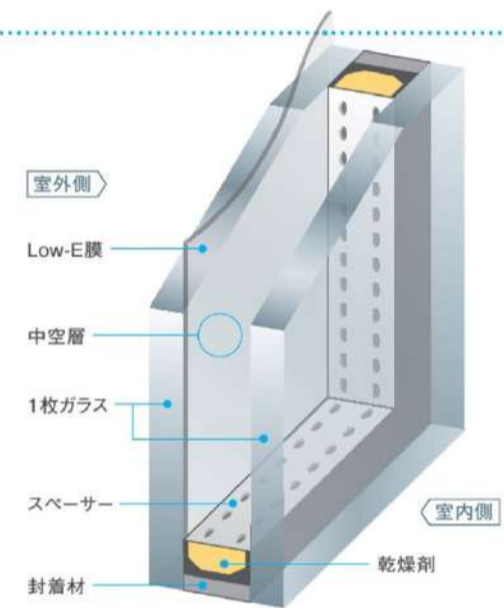
シールキー

日射熱を遮って室内を涼しく保つ

Low-E複層ガラス(遮熱タイプ)

遮熱 断熱 防露 UVカット

室外側ガラスをLow-E金属膜でコーティングし、太陽の熱線を約50%カット。冷房効果を高め、西日対策や紫外線による室内の色褪せ防止の効果があります。



**Panasonic**

電気自動車やハイブリッドカーの充電用EVコンセントも標準装備。



## 物件概要

|             |   |
|-------------|---|
| 名称          | プランタウン湯里  |
| 所在地         | 大阪市東住吉区湯里5丁目12-27   |
| 交通          | 近鉄南大阪線「針中野」駅まで徒歩11分   |
| 建築条件付土地販売価格 | 1,980万円   |
| 土地面積        | 70.49㎡(登記面積)  |
| 道路          | 西側公道約8m・北側公道約6m   |
| 用途地域        | 第2種中高層住居地域  |
| 地目          | 宅地  |
| 建ぺい率        | 60%   |
| 容積率         | 200%  |
| 設備          | 関西電力・大阪ガス・公共上下水道  |
| 備考          | 土地売買契約締結後3ヵ月以内に(株)平野木材住宅と建築請負契約を締結していただくことを条件とします。この期間内に建築請負契約が成立しなかった場合は土地契約は白紙となり、受領した金銭は全額お返しします。        |
| 売主          | 大阪府知事免許(9)第29599号<br>〒547-0043 大阪市平野区平野東1丁目9番1号<br><b>株式会社エコーホーム</b><br>お問い合わせ(フリーダイヤル) <b>0120-26-9688</b> |