

プランタウン堂ヶ芝



天王寺区堂ヶ芝に誕生 ルーフテラスのある邸宅

限定1邸

販売価格
消費税込

4,980万円

先着順申込受付開始！！

JR大阪環状線「桃谷」駅徒歩 **6分** ・ 大阪メトロ千日前線「鶴橋」駅徒歩 **7分** ・ 近鉄奈良線「上本町」駅徒歩 **12分** の3Wayアクセス



JR大阪環状線「桃谷」駅徒歩6分



桃陽小学校徒歩4分



こどもり保育園徒歩2分



五条幼稚園徒歩7分



万代桃谷駅前店徒歩5分



阪急オアシス桃坂店徒歩8分



ドン・キホーテ上本町店徒歩7分



石ヶ辻公園徒歩6分

住まう方の心地よい毎日のために…。



Point
1

家族全員が集うLDKは
フラット対面キッチンで
開放感のある空間に。

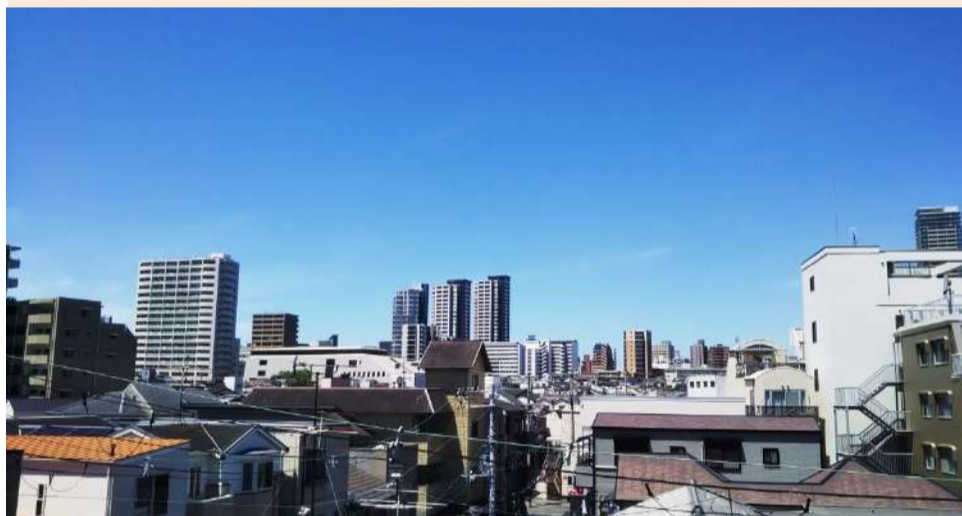
Point
2

お子様の成長に合わせて
フレキシブルに使える
子供部屋は明るい天窗も。



Point
3

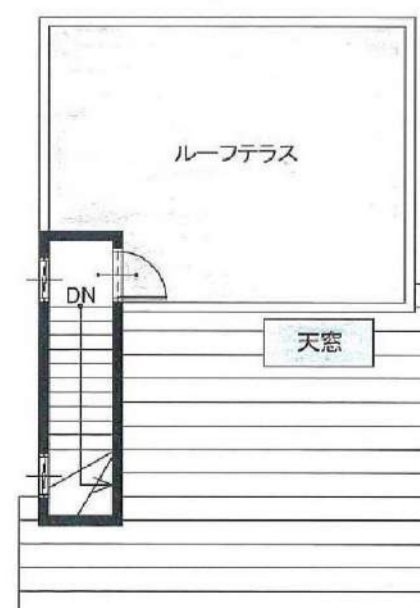
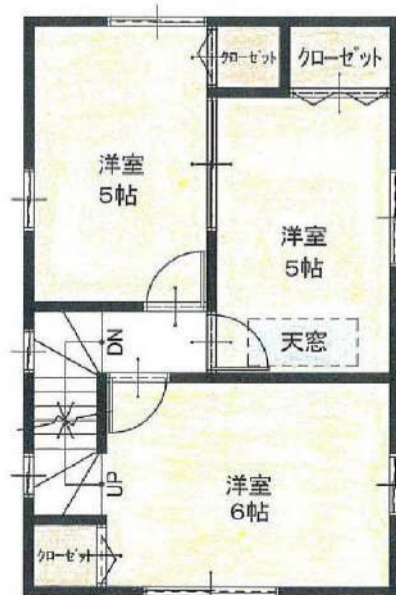
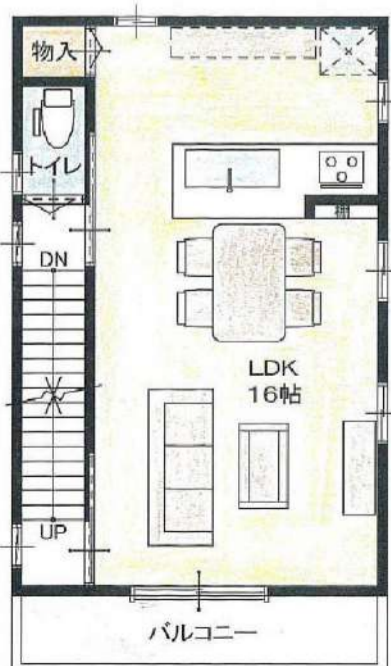
開放感抜群のルーフテラスは
わが家だけのアウトドア空間。



建物プラン

4LDK+ビルトインガレージ+ルーフテラス
土地(有効面積) 55.64㎡(16.83坪)
建物(延床面積) 105.67㎡(31.96坪)

省エネルギー性断熱性能等級4(最高等級)
フラット35S金利優遇Bプラン適用



KITCHEN

Panasonic

パナソニック キッチン
リビングステーション
Vスタイル



カップボード
家電収納ハイカウンター
タイプのカップボードも
標準装備



スキマレスシンク
シンクの排水部分に継ぎ目
がなくおそうじラクラク。



エコカチット水栓
引き出して使えるハンドシャワー
はお湯のムダづかいを抑える
「エコカチット水栓」



ガラスストップガスコンロ
美しく耐久性に優れた結晶化
ガラス仕様でお手入れ簡単。
(両面焼きグリル)



スマートフードⅡ
圧迫感のないすっきりとしたス
クエアなフォルム。底面フラット
設計でおそうじ性を追求。



食器洗い乾燥機
システムキッチンと美しく一体化、
機能性も兼ね備えた食器洗い乾
燥機も搭載。

BATH ROOM

Panasonic

パナソニック バスルーム
FZ



保温浴槽Ⅱ
熱を逃さず5時間経っても2.5
℃以内の温度低下。遅く帰って
も温かいお風呂がお出迎え。



スミピカフロア
床のスミに目地がないので汚
れが落としやすい。滑りにくく
乾きやすいパターンの床。



ささっとキレイ排水口
ゴミがまとまりやすい目皿の形状
と、汚れをはじくフッ素系特殊コー
ティングでおそうじラクラク。



握りバー兼用スライドバー
浴槽に入る姿勢や浴槽内の
立ち座りをサポートします。



オーバルカウンター
洗面器を置いて使いやすい高
さ・広さを確保したオーバル型
のコンパクトなカウンター。



スキットドア
面材まわりのパッキンをなくし換
気口をドアの上に移動。汚れにくく
おそうじラクラクです。

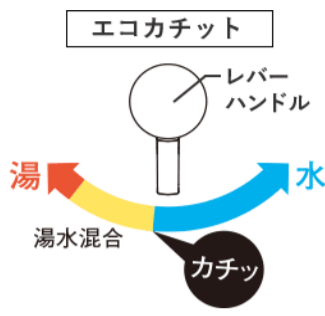
POWDER ROOM



Panasonic CLine 洗面ドレッシング
[シーライン]



スゴピカ水栓
汚れがとれやすくお手入れしやすいスゴピカ素材(有機ガラス系)の水栓。吐水部を左右に首振りできます。



エコカチット水栓
引き出して使えるハンドシャワーはお湯のムダづかいを抑える「エコカチット水栓」。



パノラマスライドキャビネット
奥の物もしっかり見渡せみんなに使いやすいパノラマスライドタイプのキャビネット。



TOTO



プレミスト&セフィオンテクト
プレミストとセフィオンテクトの相乗効果で汚れがつきにくく落ちやすくなりました。



クリーン便座&スゴフチ
つぎ目のない便座やフチなし形状の便器でお掃除ラクラク。



深ひろボウル&トルネード洗浄
ボウルは水はねもしにくく手洗いしやすい高さに設計。渦を巻くような「トルネード洗浄」で少ない水でも効率よく便器を洗浄します。

AMENITY

ガス温水床暖房 ヌック



ガス温水床暖房 ヌック
理想的な頭寒足熱で足元ポカポカの床暖房をリビング・ダイニング・キッチンに採用。「ガス得プラン床暖料金」適用でガス料金もおトクに。

ガス温水浴室暖房乾燥機 カワック



浴室暖房乾燥機 カワック
パワフル暖房で冬場の入浴もポカポカ。衣類や浴室もカラッと乾燥させ一年中大活躍。

省エネ給湯器 エコジョーズ



省エネ給湯器 エコジョーズ
エネルギーをムダなく利用して高効率を実現。省エネルギーだから光熱費がグンとおトクに。



ピタットKey



カードやシールをハンドルに近づけるだけで施錠。



カードキー



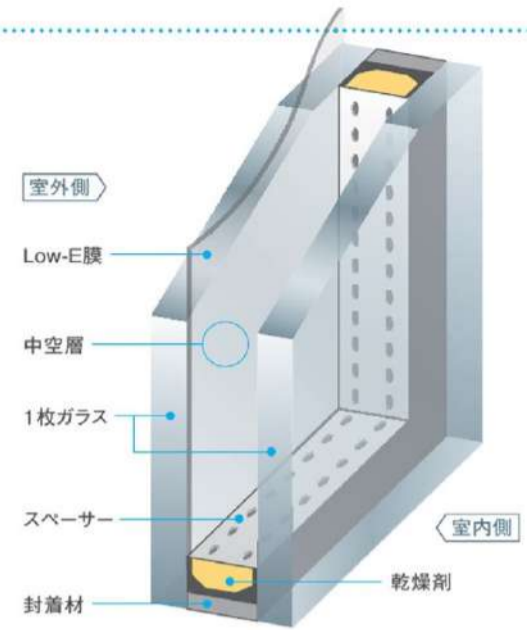
シールキー

日射熱を遮って室内を涼しく保つ

Low-E複層ガラス(遮熱タイプ)

遮熱 断熱 防露 UVカット

室外側ガラスをLow-E金属膜でコーティングし、太陽の熱線を約50%カット。冷房効果を高め、西日対策や紫外線による室内の色褪せ防止の効果があります。



物件概要

名称	プランタウン堂ヶ芝
所在地	大阪市天王寺区堂ヶ芝2丁目6-17
交通	JR大阪環状線「桃谷」駅まで徒歩6分 大阪メトロ千日前線「鶴橋」駅まで徒歩7分 近鉄難波線・奈良線「鶴橋」駅・JR大阪環状線「鶴橋」駅まで徒歩8分 近鉄難波線・奈良線「大阪上本町」駅まで徒歩12分
販売価格	4,980万円(消費税込)
敷地面積	67.33㎡(私道負担約11.69㎡含む)
延床面積	105.67㎡(車庫部分約12.94㎡含む)
建物構造	木造合金メッキ鋼板葺き3階建
用途地域	第2種住居地域・準住居地域
地目	宅地
建ぺい率	80%
容積率	300%・400%
設備	関西電力・大阪ガス・公共上下水道
販売提携	三井住友トラスト不動産株式会社
売主	大阪府知事免許(8)第29599号 〒547-0043 大阪市平野区平野東1丁目9番1号 有限会社エコーホーム お問い合わせ(フリーダイヤル) 0120-26-9688